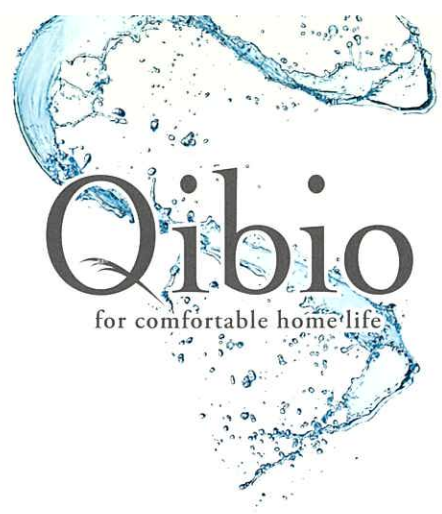


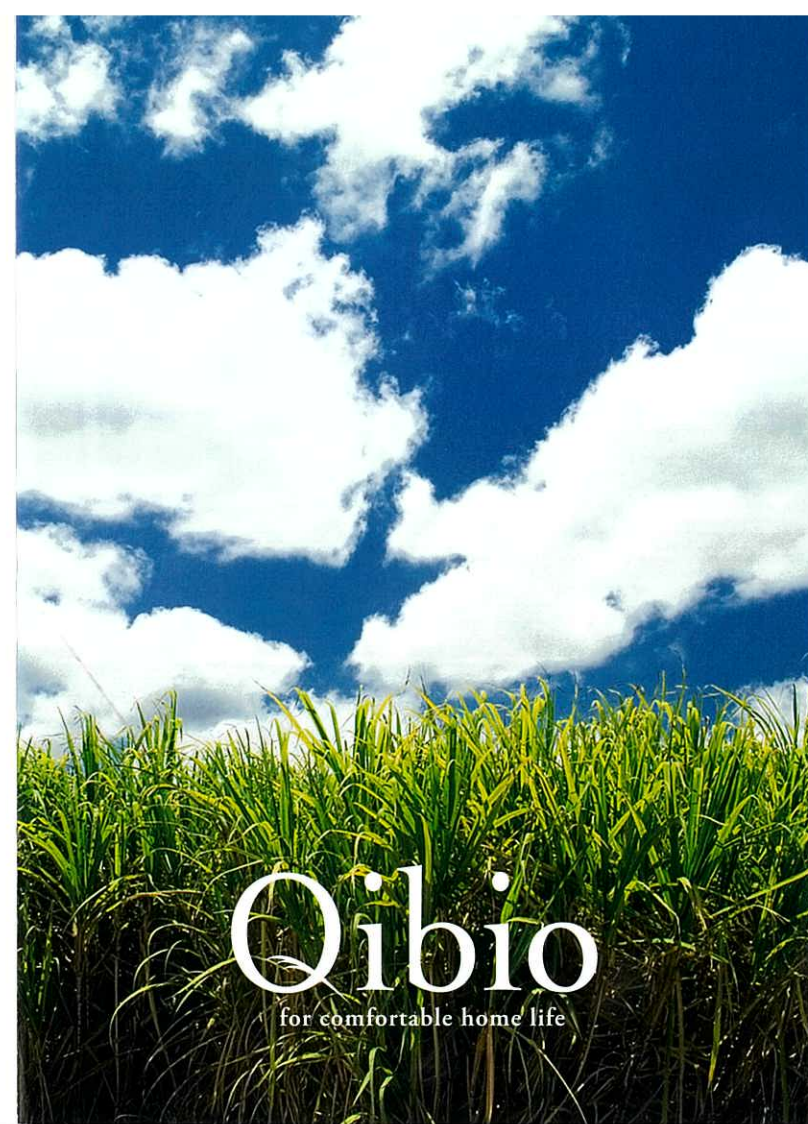
食品にも使われる天然成分から作られています
清潔なキッチン環境をキープ
キビオで除菌・消臭



サトウキビを
100%使用した
環境にやさしい
天然由来発酵アルコールを
使っています。



日本アルコール産業株式会社 お客様窓口 ☎0120-009-484
営業時間 9:00~17:00(土・日・祝日及び年末年始は休業) <http://www.j-alco.com>



枕についたあのニオイも、こもった空間のニオイも
寝具・寝室の気になるニオイは
キビオで除菌・消臭



Qibio
for comfortable home life



キビオ 除菌・消臭剤 寝具・寝室用
すぐれた除菌力、消臭力、速乾力
おだやかなラベンダーの香りで心も和みます。
アルコール高濃度配合/天然ラベンダーオイル配合

〈用途〉
シーツ、枕、パジャマなど寝具の除菌・消臭に。
こもったニオイが気になる寝室の空間に。
カーテン、スリッパなどのファブリック製品に。

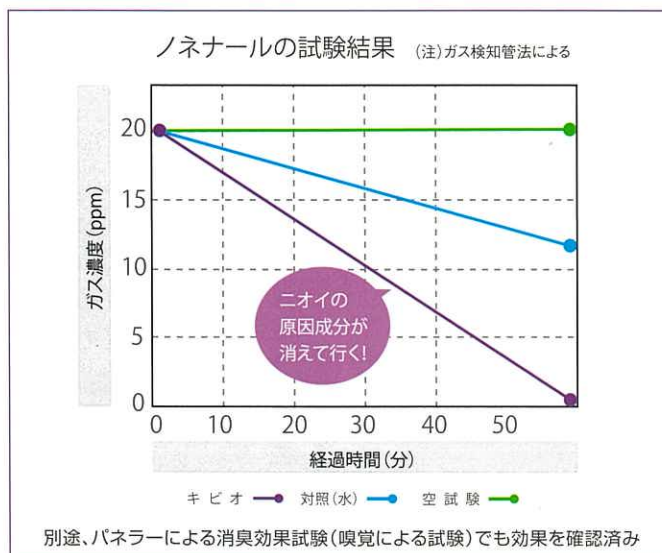
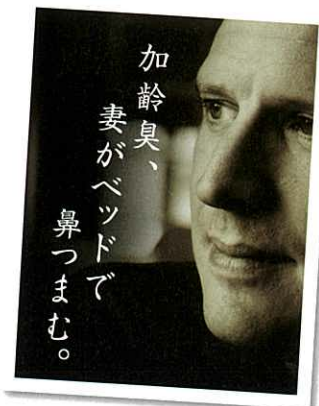


〈ご使用方法〉
◆初めて使用する際はストッパー(白)を外し、先端部分を「on」に回してください。
◆対象から50cm程度離して、全体が軽く湿り気をおびる程度にスプレーしてください。
◆空間に向けてスプレーする場合、壁や天井から50cm以上離してスプレーしてください。
(6畳の部屋に3~4回が目安)
◆使用後は先端部分を必ず「off」にし、容器を立てて保管してください。
◆スプレー後はよく乾いてからご使用ください。

〈使用上の注意〉
●絹、レーヨン、キュプラなどの水に弱い繊維、ビーズ、刺しゅう部分、色落ち、シミの心配のあるもの、水洗い不可の表示があるもの、防水加工してあるものは、あらかじめ目立たない所で試してから使用する。
●一箇所に集中してスプレーしない。
●一度にスプレーしすぎると、シミやベタつきの原因になることがある。
●汚れの原因の場合は、使用後に再び汚れから臭いが発生することがある。
●水性ワックス、ニス、ラッカー等の塗料、白木及び桐製品、和装品、毛皮、皮革、人工皮革製品などへの使用は避ける、またこれらの素材の上にキビオを置かない。
●洗剤などの製品や水と混ぜない。
●家具や電化製品についた場合はすぐに拭き取る。
●狭い空間で使用するときには、換気して使用する。
●人や動物に向けて直接スプレーしない。
●着たままの状態に衣類にスプレーしない。
●吸入したり目に入らないように注意する。
●用途以外に使用しない。

ニオイの原因が
消えていく消臭力...

キビオは加齢臭の原因成分と
言われている「ノネナール」を
減少させます。



Qibio
for comfortable home life



キビオ 除菌・消臭剤 キッチン用
キビオで清潔なキッチン環境に
食品にも使われる天然成分から作られています。
アルコール高濃度配合

〈用途〉
冷蔵庫・電子レンジなどのベタツキや手アカの汚れ落としに。
まな板などの調理器具、ふきん、シンクなどの除菌・カビ防止に。
三角コーナーやゴミ入れの中の生ゴミの除菌消臭に。

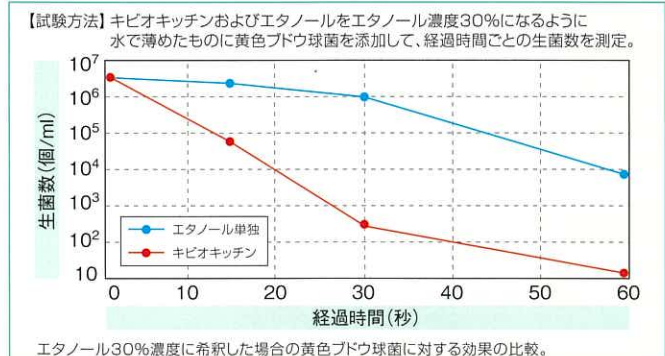


〈ご使用方法〉
◆初めて使用する際はストッパー(白)を外し、先端部分を「on」に回してください。
◆まな板などの調理器具、ふきん、シンクの除菌、生ゴミの除菌消臭には、直接スプレーしてください。
◆冷蔵庫・電子レンジなどのベタツキや手アカの汚れ落としには、乾いた布などにスプレーして拭き取ってください。
◆使用後は先端部分を必ず「off」にし、容器を立てて保管してください。
◆スプレー後はよく乾いてからご使用ください。

〈使用上の注意〉
●引火のおそれがあるので火気の付近で使用しない。
●用途以外に使用しない。
●飲まない。
●人や動物、食品に向けて直接スプレーしない。
●洗剤などの製品や水と混ぜない。
●家具などについた場合は、変色することがあるので、すぐに拭き取る。
●白木や桐製品、水性ワックス、ペンキ、ニス、ラッカー等の塗料、アクリル製やスチロール製のプラスチックなどに使用しない。
●使用するときには、よく換気する。
●肌荒れが気になる方は、炊事用手袋などを使用する。
●吸入したり目に入らないように注意する。

すぐれた除菌力、ニオイの原因菌にも効果的

エタノールだけで濃度が低下すると除菌効果も急激に低下。
キビオキッチンなら、水気の多いキッチンやシンク周りでも
安心して使えます。(ただし、使用環境によっては結果が異なる場合があります。)



キビオの除菌力

【試験方法】各試験菌をキビオキッチンに添加して15秒後の生菌数(生き残った菌数)を測定。

試験菌	試験液	生菌数(個/ml) ^{*1}	
		開始時	15秒後
<i>Escherichia coli</i> NBRC 3972 (大腸菌)	キビオキッチン 滅菌蒸留水(対照)	2.2×10 ⁶	<10 [*] 2.1×10 ⁶
<i>Staphylococcus aureus</i> NBRC 12732 (黄色ブドウ球菌)	キビオキッチン 滅菌蒸留水(対照)	4.0×10 ⁶	<10 [*] 3.4×10 ⁶
<i>Salmonella enterica</i> NBRC 3313 (サルモネラ菌)	キビオキッチン 滅菌蒸留水(対照)	2.6×10 ⁶	<10 [*] 2.2×10 ⁶

*1: 試験液1ml中に含まれる菌の数 *2: 検出限界未満